

06

Rencontre du Groupe d'anthropologie et d'archéologie funéraire

Accès /// Auditorium de l'INHA - 2 rue Vivienne - Paris



1

Palais Royal-Musée du Louvres

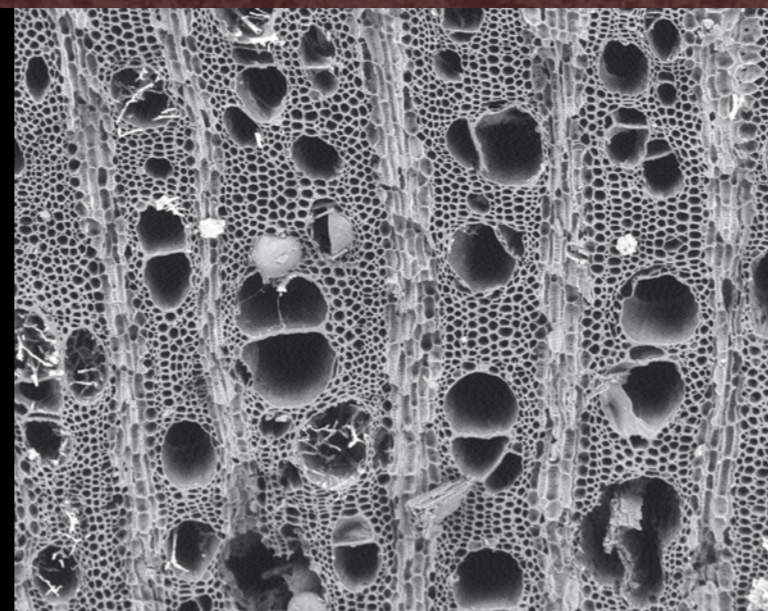
3

Bourse

7

14

Pyramide



Intervenants /// **ANDRE Aurélie** - Univ. Bordeaux I, UMR 5199 A3P PACEA, Service archéologique de Lyon / **ARDAGNA Yann** - Aix-Marseille Univ., UMR 7268 ADES / **AUBIGNAC Aurélie** - Univ. Montpellier III, UMR 5140 / **BADEY Sylvain** - INRAP, UMR 7324 CITERES LAT / **BARBET Claire** - INRAP / **BARTETTE Titien** - Aix-Marseille Univ., USR 3155 IRAA / **BELARD Chloé** - EPHE EA 4115 Histara, ENS, UMR 8546 AOROC / **BEMILLI Cécile** - INRAP, UMR 7209 MNHN / **BENEZET Jérôme** - Pôle archéologique des Pyrénées-Orientales / **BERTHON Amélie-Aude** - Evéha / **BLANCHARD Philippe** - INRAP, UMR 5199 PACEA / **BRUNET Vanessa** - Evéha, UMR 6273 CRAHAM / **BUQUET Cécile** - INRAP / **CASTEX Dominique** - CNRS, UMR 5199 A3P PACEA / **CENZON-SALVAYRE Carine** - Univ. du Maine, UMR 6566 CReAAH, Aix-Marseille Univ., UMR 7299 CCJ / **CHALVIDAL Clémence** - Institut National du Patrimoine / **CHAPOULIE Rémy** - Univ. Bordeaux III, UMR 5060 IRAMAT-CRP2A / **CHIMIER Jean-Philippe** - INRAP, UMR 7324 CITERES LAT / **CODRON Céline** - Univ. Paris IV, CeRAP-EA3551 / **COLLETER Rozen** - INRAP / **CORONA Aloïs** - INRAP / **CORROCHANO Alexis** - Landarc, Univ. Paris I, UMR 7041 ArScAn / **COURTAUD Patrice** - CNRS, UMR 5199 A3P PACEA / **COURTOIS Julien** - Service archéologique d'Orléans / **COUSTAUD Edith** - Pôle intercommunal du patrimoine culturel, SAN Ouest Provence / **DARTON Yves** - UMR 7264, CEPAM / **DE KEPPER Anne-Gaëlle** - INRAP / **DE MIGUEL IBANEZ Paz** - Univ. de Alicante / **DE SOURIS Laure** - Service d'archéologie préventive, Conseil général du Loiret / **DUDAY Henri** - CNRS, UMR 5199 A3P PACEA / **DUMAS VINCENT** - CNRS, UMR 7299 CCJ / **ESCHENBRENNER-DIEMER Gersande** - Univ. Lumière Lyon, UMR 5189 HiSoMa / **FAUPIN Géraldine** - INRAP / **FLUCHER Guy** - INRAP, UMR 7041 ArScAn / **FOSSATI Aura** - Direction archéologique d'Aix-en-Provence / **FOSSURIER Carole** - INRAP / **GAILLARD Arnaud** - ACTER / **GARNIER Nicolas** - SAS Laboratoire Nicolas Garnier, UMR 8546, UMR 6573, UMR 7041, USR 3290 / **GERMAIN Elodie** - ArchéoLoire / **GIRAULT Nicolas** - Service archéologique des Yvelines / **GONZALEZ Ian** - Univ. Montpellier III, UMR 5140 / **GRANIER Gaëlle** - Aix-Marseille Univ., UMR 7268 ADES, UMR 7299 CCJ / **GUERY Julien** - Captair / **GUILLON Mark** - INRAP / **HAUTEFORT Raphaël** - Captair / **HENRI Delphine** - Univ. de Tours, Laboratoire Archéologie et Territoires, UMR 6173 CITERES / **HERRSCHER Estelle** - CNRS, UMR 7269 LAMPEA / **HERVE Marie-Laure** - INRAP / **HUCHET Jean-Bernard** - CNRS, UMR 7209 & 7205 MNHN, UMR 5199 A3P PACEA / **HUGUET Céline** - Direction archéologique d'Aix-en-Provence / **HURARD Séverine** - INRAP / **JACQUEMOT Stéphanie** - SRA Lorraine / **JESSET Sébastien** - Service archéologique d'Orléans / **KACKI Sacha** - INRAP, UMR 5199 PACEA / **KAURIN Jenny** - UMR 6298 ARTEHIS / **KHARABI Arwa** - Univ. Bordeaux III, UMR 5199 PACEA A3P, Univ. de Damas / **LABAUNE-JEAN Françoise** - INRAP / **LACOMBE Aline** - Direction archéologique d'Aix-en-Provence / **LATTARD Alexia** - Aix-Marseille Univ., UMR 7299 CCJ / **LE CLOIREC Gaëtan** - INRAP / **LEPETZ Sébastien** - CNRS, UMR 7209 MNHN / **LE PUIL-TEXIER Myriam** - INRAP / **LORANS Elisabeth** - Univ. de Tours, UMR 7324 CITERES LAT / **LORRIO ALVARADO Alberto J.** - Univ. de Alicante / **MANNIEZ Yves** - INRAP / **MARION Stéphane** - SRA Lorraine, UMR 8546 AOROC / **MAYER Aurélie** - Evéha / **MOCCI Florence** - CNRS, UMR 7299 CCJ / **MOLLIEUX Claire** - INRAP / **NICOLAS Théophile** - INRAP / **ODRY-BRAILLON Sophie** - INRAP, UMR 8215 Génétique oncologique / **PANUEL Michel** - Aix-Marseille Univ., UMR 7268 ADES, Service radiologie CHU Nord Marseille / **PAWLICKI Jocelyne** - Pôle intercommunal du patrimoine culturel, SAN Ouest Provence / **PEREZ Emilie** - Univ. de Nice Sophia-Antipolis, UMR 7264 CEPAM / **PLUTON-KLIESCH Sylvie** - INRAP, UMR 6298 ARTEHIS / **RICHIER Anne** - INRAP, UMR 7268 ADES / **RIEUNIER Pascal** - AFT Archéologie / **RIGEADE Catherine** - UMR 7268 ADES, Pôle intercommunal du patrimoine culturel, SAN Ouest Provence / **ROTTIER Stéphane** - Univ. Bordeaux I, UMR 5199 A3P PACEA / **SACHAU-CARCEL Géraldine** - Univ. Bordeaux I, UMR 5199 A3P PACEA / **SANCHEZ DE PRADO Dolores** - Univ. de Alicante / **SANTOS Frédéric** - CNRS, UMR 5199 A3P PACEA / **SCHMITT Aureore** - CNRS, UMR 7268 ADES / **SCHOTSMANS Eline** - UMR 5199 PACEA / **SEGARD Maxence** - Archeodunum / **SELLIER Pascal** - CNRS, UMR 7041 ArScAn / **SOULAT Jean** - Landarc, Univ. Paris I, UMR 7041 ArScAn / **TAVERNIER Cédric** - sarl IMAGE ET / **THUAUDET Olivier** - Aix-Marseille Univ., UMR 7298 LA3M / **TREMEAUD Caroline** - Univ. Paris I, UMR 8215 Trajectoires / **VENAULT Stéphane** - INRAP / **VIDAL Philippe** - INRAP / **ZIEGLER Laure** / **ZITELLI Floriane** - ENSCBP.

NOUVELLES APPROCHES DE L'ARCHEOLOGIE FUNERAIRE

Auditorium de l'INHA-Paris
/// 4-5 avril 2014

À la suite de ses précédentes Rencontres, le Groupe d'anthropologie et d'archéologie funéraire souhaite poursuivre son tour d'horizon des approches qui caractérisent actuellement la recherche en archéologie funéraire. Ces nouvelles approches se définissent tant du point de vue des problématiques que des méthodes mises en œuvre. Les différentes sessions proposées tenteront de discuter des nouveaux questionnements autour des vestiges funéraires et des méthodologies nouvelles qui les ont motivés ou qu'ils motivent eux-mêmes.

La session 1 présente les méthodologies, les apports, mais aussi les limites des archéosciences pour appréhender les pratiques mortuaires.

La session 2 aborde l'étude des crémations dont les problématiques, les protocoles, et les résultats ont été grandement enrichis ces dernières années.

La session 3 se concentre sur la question du petit mobilier funéraire déposé dans les tombes entre le VIIIe et le XXe siècle en France, dont l'importance a largement été revue et corrigée à l'occasion des fouilles préventives de ces dernières décennies.

La session 4 est ouverte à des présentations visant à montrer l'actualité d'une recherche à travers un point particulier non abordé dans les sessions précédentes et toujours en relation avec le thème général de cette Rencontre.

SESSION I
Archéosciences et archéologie funéraire

SESSION II
L'étude des crémations

SESSION III
Le petit mobilier funéraire des VIIIe-XXe s. en France

SESSION IV
Actualités

Contact

gaaf.nouvelles.approches@gmail.com

Pré-actes

<http://gaaf.e-monsite.com>



Inrap



Photos : Prélèvements polliniques à Jaunay-Clan (86), cliché : M. Girard /// Specimen de *Rhipicephalus sanguineus* prélevé sur une momie égyptienne de chien (site d'El Deir), cliché : J.-B. Huchet /// Charbon de bois au MEB, nécropole à crémation de Richeaume (13), cliché : A. Durand, C. Gril, C. Cenzon-Salvayre /// Gerbe métallique dans un cercueil du XIXe s. à Canet-en-Roussillon (66), cliché : A. Gaillard /// PAO : R. Corbineau.



Rencontre

du Groupe d'anthropologie et d'archéologie funéraire

Programme

Vendredi 4 avril 2014

09.00 Accueil des participants

09.45 Mot d'accueil par le président du Gaaf et les organisateurs

Session 1 Archéosciences et archéologie funéraire Modérateurs - Rémi CORBINEAU / Aurore SCHMITT

09.55 Introduction par Bruno BIZOT

10.05 Nicolas GARNIER - Archéologie biomoléculaire : apports récents des analyses chimiques organiques à l'étude des cérémonies funéraires.

10.30 Estelle HERRSCHER, Sylvie PLUTON-KLIESCH, Céline BEMILLI, Sébastien LEPETZ - Normes alimentaires et déterminant socio-culturel dans le nord de la Gaule romaine : l'exemple du Clos au Duc (Evreux, 27).

10.55 Eline M.J. SCHOTSMANS, Rémy CHAPOULIE, Dominique CASTEX - The study of white substances in burials: a scientific approach.

11.20 Pause café

11.40 Jean-Bernard HUCHET - La Mouche, le Scarabée et le Cadavre. Petites fables archéoentomologiques sur la Mort et les traitements funéraires.

12.05 Delphine HENRI - Archéologie des textiles : présence, méthodologie, potentiel et résultats sur la nécropole de Ports-sur-Vienne (Indre-et-Loire).

12.30 Maxence SEGARD et collaborateurs - Le mausolée de Jaunay-Clan (Vienne) : protocole d'étude de sépultures en milieu clos.

12.55 Conclusion et discussions animées par Philippe MARINVAL

13.15 Pause déjeuner

Session 2 L'étude des crémations : nouvelles approches Modérateurs - Solenn DE LARMINAT / Isabelle LE GOFF

14.45 Introduction - Isabelle LE GOFF

14.55 Gaëlle GRANIER, Carine CENZON-SALVAYRE, Alexia LATTARD, Titien BARTETTE, Florence MOCCI, avec la collaboration de Vincent DUMAS, Aura FOSSATI, Céline HUGUET, Aline LACOMBE - Variabilité et complexité des pratiques liées à la crémation en contexte rural en Gaule narbonnaise : la nécropole domaniale de Richeaume XIII (Puylobier, Bouches-du-Rhône).

15.20 Carine CENZON-SALVAYRE - L'apport des données anthracologiques dans l'interprétation des pratiques funéraires.

15.45 Aurélie ANDRE, Frédéric SANTOS, Stéphane ROTTIER, Henri DUDAY - La quantification des esquilles dans l'étude des crémations. Comment accélérer le protocole ?

16.10 Pause café

16.25 Présentation des posters des sessions 1 et 2

16.50 Henri DUDAY - Comment mieux comprendre la collecte des restes osseux sur l'aire de crémation ? Les enseignements de la nécropole de la Porta Nocera à Pompéi.

17.15 Jenny KAURIN, Philippe VIDAL, Stéphane MARION - La classification des structures funéraires liées à la pratique de la crémation : l'exemple de la nécropole de Rosières-aux-Salines (Meurthe-et-Moselle).

17.40 Aurore SCHMITT - Les crémations préhistoriques : apport de l'anthropologie sociale à l'archéologie de la mort.

18.05 Conclusion et discussions animées par Yves GLEIZE

Conférence publique

18.40 Stéphanie JACQUEMOT - Procédure à suivre en cas de découverte d'ossements humains sur les champs de bataille.

19.20 Fin de la journée

Samedi 5 avril 2014

Session 3 Le petit mobilier funéraire des VIIIe-XXe s. en France : nouvelles chronologies, renouvellement du questionnement Modérateurs - Michel FEUGERE / Patrick PERIN

09.15 Introduction - Patrick PERIN

09.25 Alexis CORROCHANO, Jean SOULAT - Le petit mobilier présent dans les tombes carolingiennes en France : état de la question et première approche.

09.50 Olivier THUAUDET - Le petit mobilier funéraire d'époque médiévale et moderne dans la moitié sud de la France.

10.15 Pause café

10.30 Présentation des posters des sessions 3 et 4

11.00 Amélie-Aude BERTHON - Le petit mobilier funéraire d'époque moderne dans la moitié nord de la France.

11.25 Guy FLUCHER - Le petit mobilier des sépultures de combattants de la Grande Guerre.

11.50 Conclusion et discussions animées par Elisabeth LORANS

12.10 Assemblée générale de l'association

13.00 Pause déjeuner

Session 4 Nouvelles approches de l'archéologie funéraire : actualités Modérateurs - Cécile BUQUET / Mark GUILLON

14.20 Introduction - Henri DUDAY

14.30 Jean-Philippe CHIMIER, Sylvain BADEY - La mise en oeuvre d'outils géomatiques pour l'enregistrement et l'interprétation des dépôts funéraires. L'exemple des sépultures du IIe s. av. au IIe s. ap. J.-C. de la Haute Cour à Evvres (France, Indre-et-Loire).

14.55 Carole FOSSURIER, Stéphane VENAULT, Raphaël HAUTEFORT, Julien GUERY - Utilisation de méthodes d'enregistrement 3D pour la gestion d'urgence : l'exemple d'Entrains-sur-Nohain.

15.20 Géraldine SACHAU-CARCEL, Dominique CASTEX - Archéothanatologie et 3D : quels enjeux ?

15.45 Pause café

16.05 Chloé BELARD, Caroline TREMEAUD - L'intérêt de la notion de genre comme méthode d'analyse en archéologie funéraire.

16.30 Céline CODRON - Problématique du métissage culturel dans les pratiques mortuaires en Mésoamérique : l'exemple de la civilisation toltèque, Hidalgo, Mexique, 800-1300 ap. J.-C.

16.55 Anne RICHIER - Quand l'archéologie funéraire s'intéresse aux temps récents : l'exemple provençal.

17.20 Conclusion et discussions animées par Pascal SELLIER

17.30 Clôture

17.35 Pot offert par le Gaaf

Nouvelles approches de l'archéologie funéraire

Posters



Rencontre

du Groupe d'anthropologie et d'archéologie funéraire

Session 1

Archéosciences et archéologie funéraire

Claire BARBET, Clémence CHALVIDAL, Cédric TAVERNIER - Plein feu sur un coffret d'occuliste découvert dans une tombe à chambre souterraine atypique à Marquion/Sauchy-Lestree (Canal Seine Nord Europe).

Gersande ESCHENBRENNER-DIEMER - L'apport des archéosciences en égyptologie : la collection des modèles funéraires en bois du musée des Beaux-arts de Lyon.

Sacha KACKI, Floriane ZITELLI, Philippe BLANCHARD, Rémy CHAPOULIE, Dominique CASTEX - Dynamique de la constitution des sépultures plurielles de la catacombe des Saints Pierre-et-Marcellin (Rome) : apport des analyses physico-chimiques.

Session 2

L'étude des crémations : nouvelles approches

Vanessa BRUNET - La fouille préventive de nécropoles à incinération : protocole de terrain et analyse critique. Exemple de trois ensembles funéraires : la nécropole protohistorique du Causse à Labruguière (Tarn, 81), la nécropole antique des Dunes à Poitiers (Vienne, 86) et les ensembles funéraires gallo-romains de « La Marlière » à Courcelles-lès-Lens (Pas-de-Calais, 62).

Aloïs CORONA, Séverine HURARD, Anne-Gaëlle DE KEPPEL - Saint-Germain-en-Laye. Une nécropole à crémations de l'âge du Bronze dans les Yvelines.

Paz DE MIGUEL IBANEZ, Dolores SANCHEZ DE PRADO, Alberto LORRIO ALVARADO - La nécropole de « La Loma de Boliche » (Cuevas de Almanzora, Almería, Espagne) : une nouvelle approche à la lumière de nouvelles données.

Myriam LE PUIL-TEXIER, Théophane NICOLAS - L'apport de l'examen tomodensitométrique à la fouille et l'analyse des dépôts de crémation en urne.

Claire MOLLIEUX, Marie-Laure HERVE - Détermination de la fonction d'une structure de crémation : exemple d'un dépôt de l'ensemble funéraire du Mas Carbonnel à Nîmes.

Sophie OUDRY-BRAILLON, Géraldine FAUPIN - L'aire de crémation gallo-romaine de Fouquereuil « rue du Marais » (62) : réflexion sur les méthodes de fouille des bûchers.

Session 3

Le petit mobilier funéraire des Ville-XXe s. en France : nouvelles chronologies, nouveau du questionnement

Arnaud GAILLARD, Jérôme BENEZET, Aurélie MAYER - Canet-en-Roussillon (66), Place Cassanyes, un fragment du cimetière paroissial, XVIIe-XIXe siècles.

Nicolas GIRAULT, Jean SOULAT - Un dépôt mobilier du XIXe s. en marge de l'espace funéraire dans l'église Saint-Martin de Verneuil-sur-Seine ?

Françoise LABAUNE-JEAN, Rozenn COLLETER, Gaétan LE CLOIREC - Le mobilier métallique des tombes du couvent des Jacobins à Rennes (XVIe-XVIIIe s., Ille-et-Vilaine).

Yves MANNIEZ - Le petit mobilier issu de tombes médiévales et modernes (XIVe-XVIIIe s.) fouillées récemment à Nîmes (Gard) et Montpellier (Hérault).

Catherine RIGEADE, Jocelyne PAWLICKI, Edith COUSTAUD - Le mobilier funéraire de la Chapelle Notre Dame de la Mer à Fos-sur-Mer (Bouches-du-Rhône) : gestes et interprétations.

Session 4

Nouvelles approches de l'archéologie funéraire : actualités

Yann ARDAGNA, Yves DARTON, Michel PANUEL - Influence des lésions paléopathologiques sur la position d'inhumation des membres inférieurs : à propos de quelques cas.

Aurélié AUBIGNAC - Réflexions méthodologiques et nouvelles approches dans l'analyse des traits funéraires au sein du bassin égéen (âge du Bronze - âge du Fer).

Laure DE SOURIS - Un espace funéraire antique à Traînou-La Giraudière (Ille s.).

Elodie GERMAIN, Pascal RIEUNIER - Le cimetière de Saran « Les Montaubans » dans le contexte du haut Moyen-Âge et du Moyen-Âge classique en région Centre.

Ian GONZALEZ - Sacrifice humain ou geste nécrophobique ? Nouvelles perspectives concernant les pratiques funéraires hors norme en Egypte prédynastique.

Gaëlle GRANIER - Evolution de la conception de la mort et de la gestion des morts dans l'espace urbain et péri-urbain durant l'Antiquité : l'exemple des nécropoles tardives de Vienne et Arles.

Arwa KHARABI, Patrice COURTAUD, Henri DUDAY - Les pratiques funéraires à Tell Hamoukar (nord-est de la Syrie) du Chalcolithique à l'âge du Bronze ancien (4400-3200 av. J.-C.). Continuité ou interruption ?

Emilie PEREZ - Ages de l'enfance et traitement funéraire au Moyen Âge. Proposition d'une nouvelle méthode de répartition des enfants en classes d'âges « sociales ».

Laure ZIEGLER, Julien COURTOIS, Sébastien JESSET - Sépultures en bâtières de bois aux IXe-Xe siècles à Orléans (Loiret) : mise en évidence d'une architecture disparue.

6e Rencontre du Gaaf

Rencontre autour de Nouvelles approches de l'archéologie funéraire

INHA-Paris /// 4-5 avril 2014

Bulletin d'inscription à renvoyer avant le **7 MARS**.

Nom :

Prénom :

Rattachement :

E-mail :

Adresse :

Intervenant : oui non

Assistera à la Rencontre :

le 4 avril matin

le 4 avril après-midi

le 5 avril matin

le 5 avril après-midi

Tarifs :

- 15 euros sur réservation.
- 20 euros sur place.
- Gratuit pour les adhérents au Gaaf (cotisation 2014 à jour).
- Gratuit pour les intervenants (communications / posters).

Règlement par chèque à l'ordre du Gaaf à envoyer avec ce bulletin. Le règlement de l'inscription entraîne une adhésion à l'association.

Bulletin d'inscription à adresser à Solenn de Larminat :

- Par voie postale :
INHA - 2 rue Vivienne - 75002 Paris.
- Par e-mail (si cotisation à jour) :
gaaf.nouvelles.approches@gmail.com.

Besoin d'une attestation de présence : oui non

Nouvelles approches de l'archéologie funéraire

Inscription